

Distillation system Destillationssystem



In stainless steel,
Hastelloy C22

- Pressure: -1 to 60 bar
- Temperature: 250°C

Aus rostfreiem Stahl oder
Hastelloy C22

- Druck: -1 bis 60 bar
- Temperatur: 250°C



In Borosilicate glass 3.3

- Pressure: -1 to 1 bar
- Temperature: 200°C

Aus Borosilikatglas 3.3

- Druck: -1 bis 1 bar
- Temperatur: 200°C

Sampling system Probeentnahmesystem



Sample cylinder 1 to 5 ml in stainless steel,
Hastelloy C22

Probeentnahmezylinder 1 bis 5 ml
aus rostfreiem Stahl, Hastelloy C22

Addition of solids, liquids or gas to a running process Zufuhr von Feststoffen, Flüssigkeiten oder Gas direkt in die Reaktion

Burettes and feeding tanks Büretten und Zuführgefäße



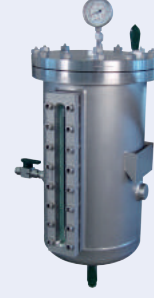
Glass burettes without venting
valve 25...100 ml / max. 15bar

Glasbüretten ohne Entlüftungs-
ventil 25...100 ml / max. 15bar



Glass burettes with venting
valve 0.25...1.0 liter / 15 bar
(with optional heating jacket)

Glasbüretten mit oder ohne
Entlüftungsventil 0.25...1.0
Liter / 15 bar
(optional mit Heizmantel)



Feeding tank in stainless steel /
Hastelloy C22 (batch – or con-
trolled addition with MFC) for
higher pressures / volumes

Zuführgefäße aus rostfreiem
Stahl oder Hastelloy C22 (batch
– oder kontrollierte Zufuhr mit
MFC) für höhere Drücke und
Volumen

Feeding Funnel Einfüllstutzen



With NS29/32 connection to attach
additional equipment in stainless
steel / Hastelloy C22 / PEEK

Mit NS29/32 Anschluss um weitere
Geräte anzubinden. Erhältlich in rost-
freiem Stahl, Hastelloy C22 / PEEK

Visit buchiglas.com for more information about:

- stirrers, needle- and ball valves
- magnetic couplings and drives (low and high torque)
- catalyst testing
- hydrogenation solutions
- process control / automation
- probes, sensors

Besuchen Sie buchiglas.com für mehr Informationen über:

- Rührer, Nadel- und Kugelventile
- Magnekupplungen und -rührer
- Katalysator Tests
- Hydrierlösungen
- Prozessüberwachung und -automation
- Sensoren, Messungen

Büchi AG
Gschwaderstrasse 12
8610 Uster, Switzerland

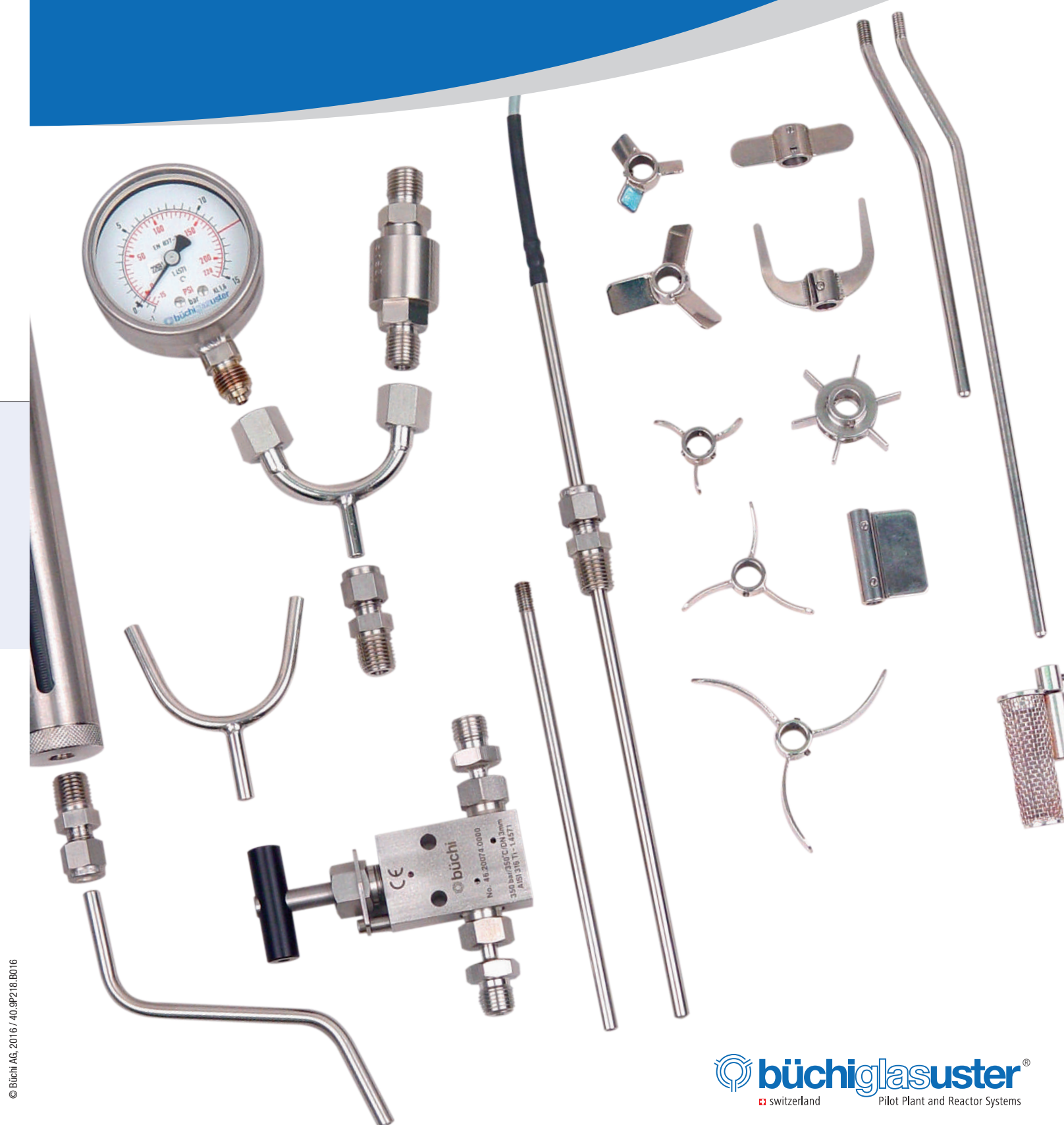
+41 44 905 51 11
info@buchiglas.com
www.buchiglas.com

 **büchiglasuster**[®]
switzerland Pilot Plant and Reactor Systems

© Büchi AG, 2016 / 40.9P218.B016

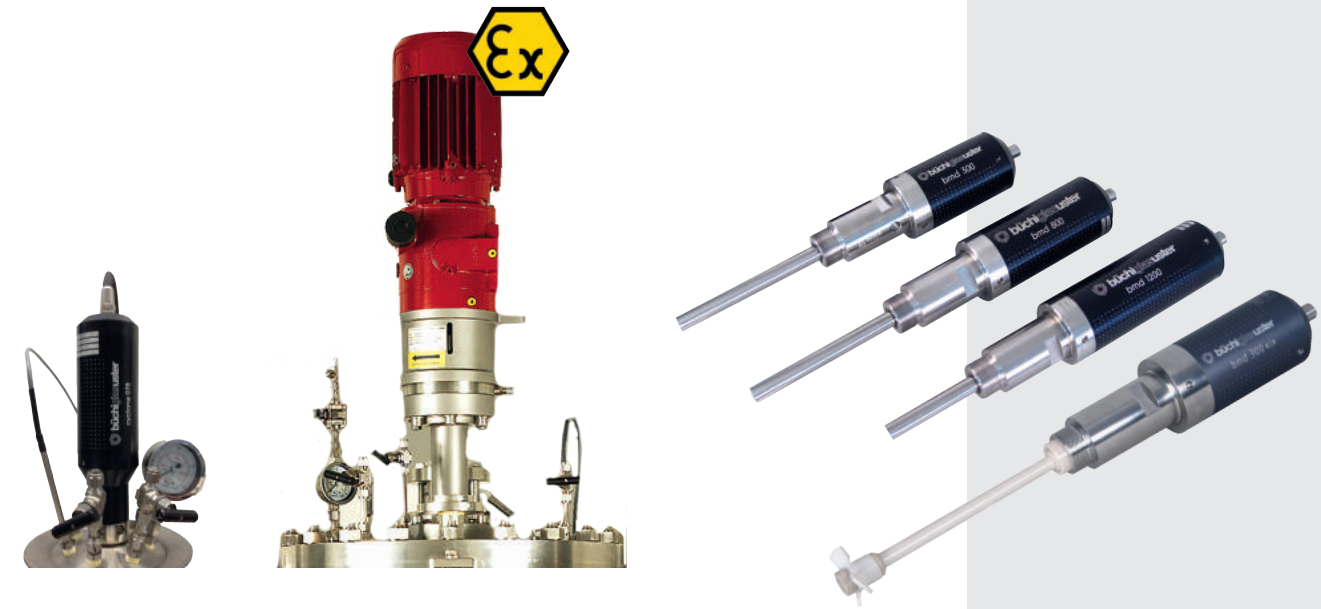
Accessories for Büchi pressure reactors Zubehör für Büchi Autoklaven

- modular
- upgradable
- versatile
- modular
- erweiterbar
- vielseitig



 **büchiglasuster**[®]
switzerland Pilot Plant and Reactor Systems

Powerful magnetic couplings,
magnetic stirrer drives
*Drehmomentstarke Magnetkupplungen
und Magnetrührer*



Efficient mixing in pressurized reaction vessels, for Laboratory and production, metal and metal-free versions, also for hazardous (ATEX) area.

Effizientes Rühren in Druckreaktoren, für Labor und Produktion. Metallische und inerte Versionen, auch für ATEX Anwendungen.

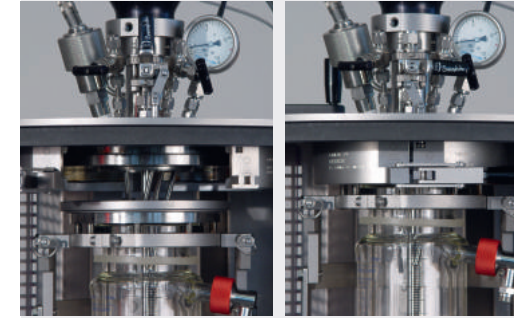
Bottom valve for glass reactors
Bodenauslaufventile für Glasreaktoren



Torion Valve
DN10
• up to 6 bar / 200°C

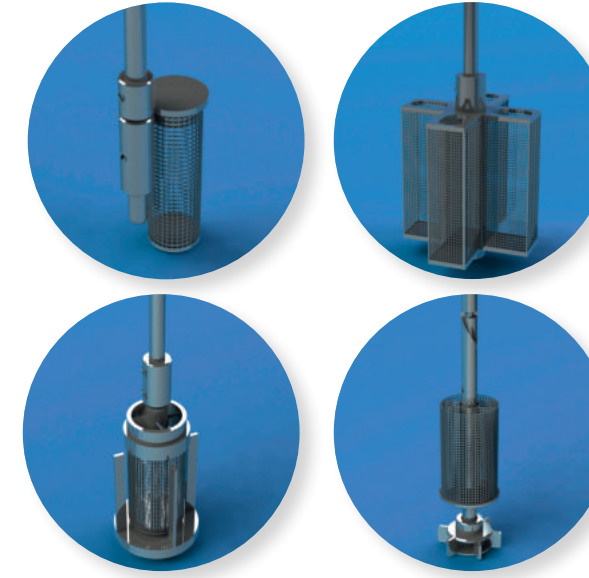
Torion Bodenauslaufventil
DN10
• bis zu 6 bar / 200°C

Safety Fast Action
Closure with Reactor
Lift, Reactor tilting
*Sicherer Schnell-
verschluss, mit
Reaktorlift, schwenk-
bare Reaktoren*

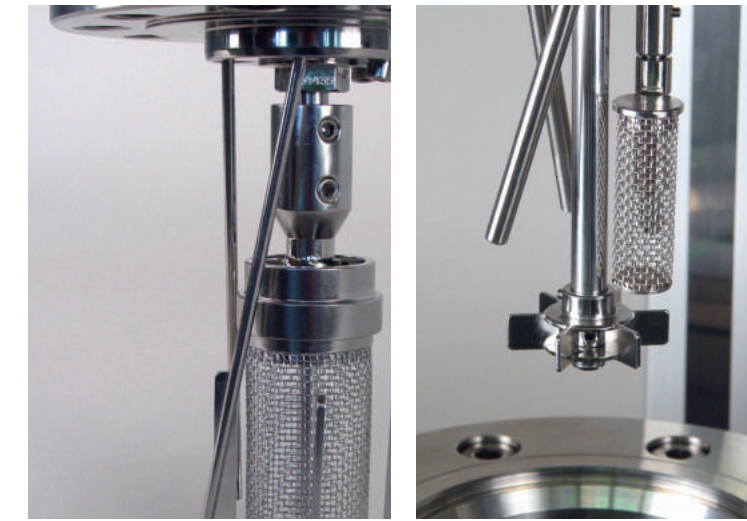


Different Versions available for easy operations.
Verschiedene Versionen verfügbar für einfache Bedienung.

Catalyst baskets
Katalysatorkörbe



Testing of catalyst for quality, quantity, selectivity, yield, etc.
Katalysator Test auf Qualität, Quantität, Ertrag, etc.



Spinning catalyst basket
Drehende Katalysatorkörbe

Static catalyst basket
Statische Katalysatorkörbe

Pressure Filters
Druckfilter

Pressure Filters for Laboratory and Pilot Plant
• 5 to 20 liter
• -1 to 6 bar
• -10°C to 200°C
• stainless steel, Hastelloy, others upon request

Druckfilter für Labor- und Pilotanlagen
• 5 bis 20 Liter
• -1 bis 6 bar
• -10°C bis 200°C
• rostfreier Stahl, Hastelloy C22 und andere auf Anfrage



Installation at reactor bottom outlet valve
• 100 to 300 ml
• up to 60 bar
• pore size on request

Installation am Bodenauslaufventil
• 100 bis 300 ml
• bis zu 60 bar
• Porengröße nach Anfrage

Bottom valves for metal reactors
Bodenauslaufventile für Metallreaktoren



Standard
Standard

With heating jacket
Mit Heizmantel



With retaining sieve
Mit Filter

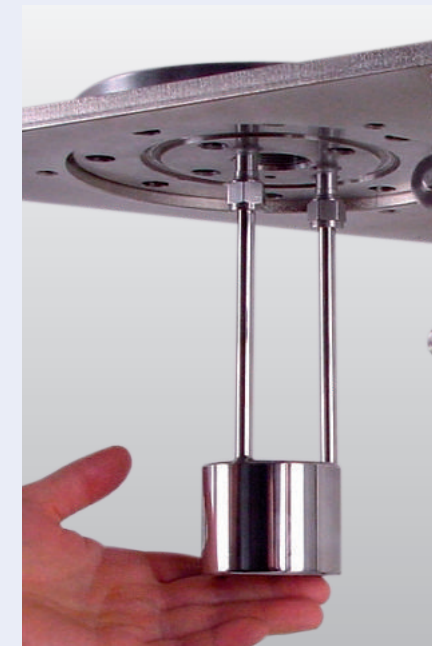
Crust breaking rising stem valve
Mit Pilzform

• DN8 – DN25
• up to 350 bar, 350°C
• stainless steel, Hastelloy C22 and others

• DN8 - DN25
• bis zu 350 bar, 350°C
• rostfreier Stahl, Hastelloy C22 und andere



Heat exchanger, reflux condenser
Wärmetauscher, Refluxkondensier



For heating / cooling inside of the reactor and for distillation – in stainless steel, Hastelloy C22

Zum Heizen und Kühlen direkt im Reaktor oder zu Destillationszwecken verfügbar in rostfreiem Stahl, Hastelloy C22